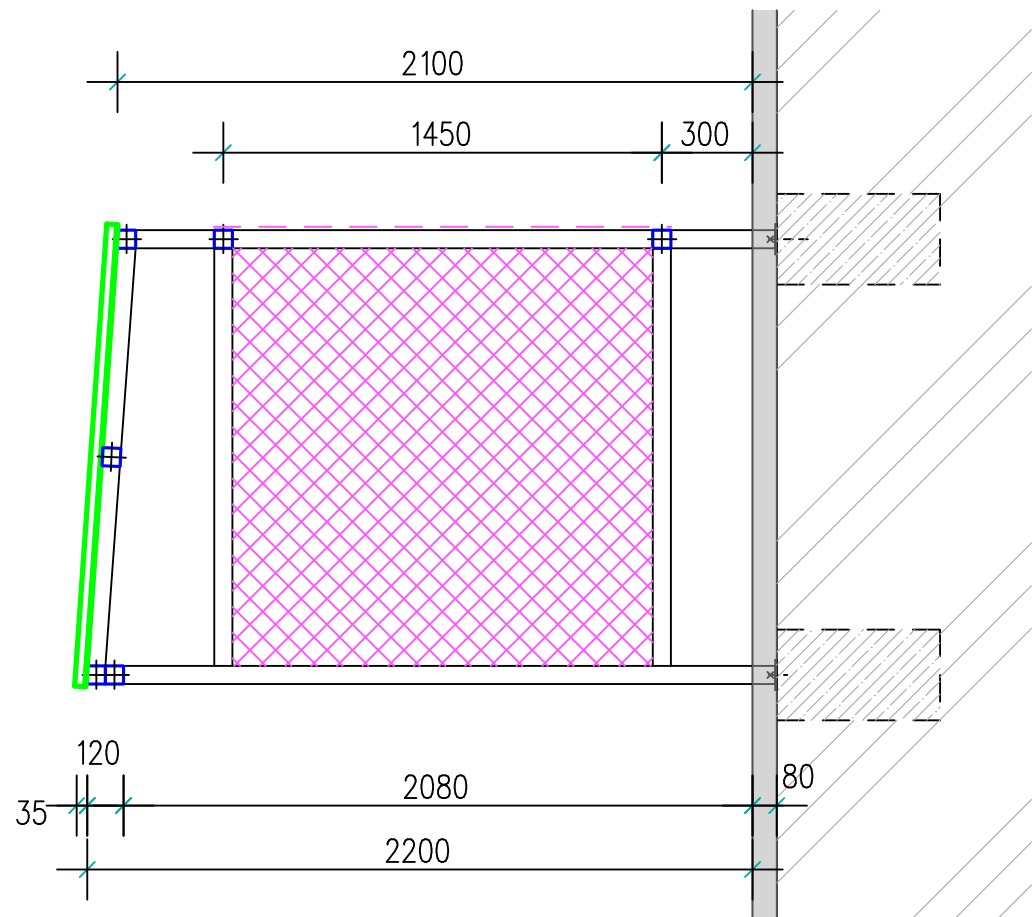
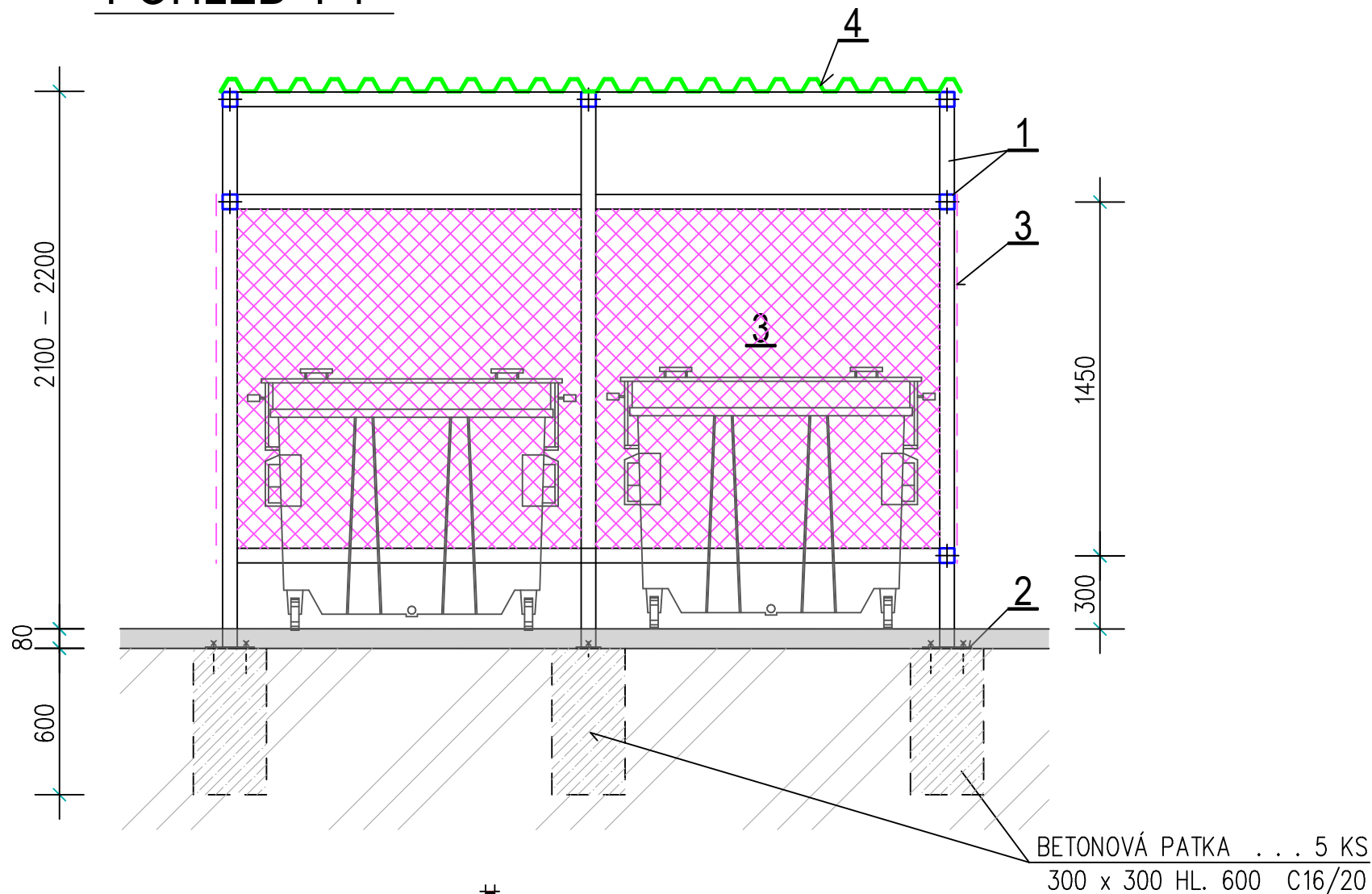


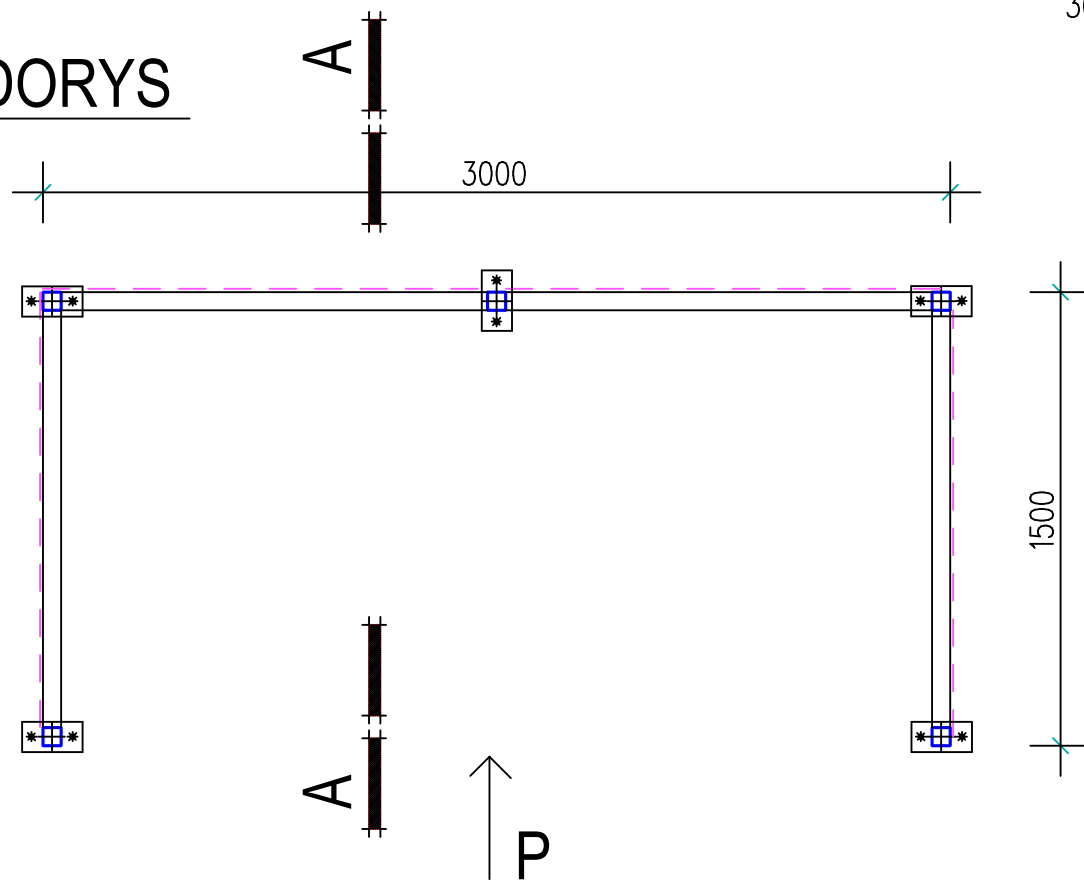
ŘEZA - A



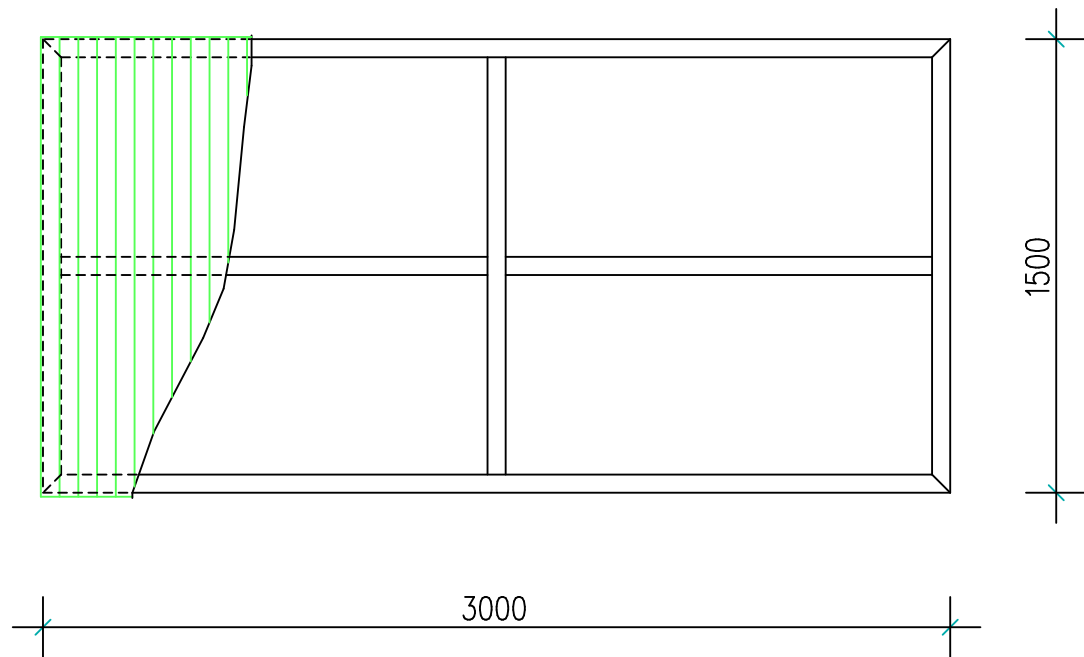
POHLED P1



PŮDORYS



STŘECHA



VÝKAZ MATERIÁLU : (bez prořezu)

- 1 OCELOVÝ PROFIL JACKL 60/60/2 39,70 bm . . . 145,30 KG
- 2 PATNÍ PLECH P5–200/100 . . . 5 KS . . . 4,0 KG
- 3 DESKY TAHOKOVU POZINK, TYP PLOTA 62 ROZMĚR 1,5 x 1,5 m . . . 4 KS
- 4 TRAPEZ. PLECH T35 poly – RAL 7016 – 0,7 x 1078 x 2000 4,5 m2

POZNÁMKY :

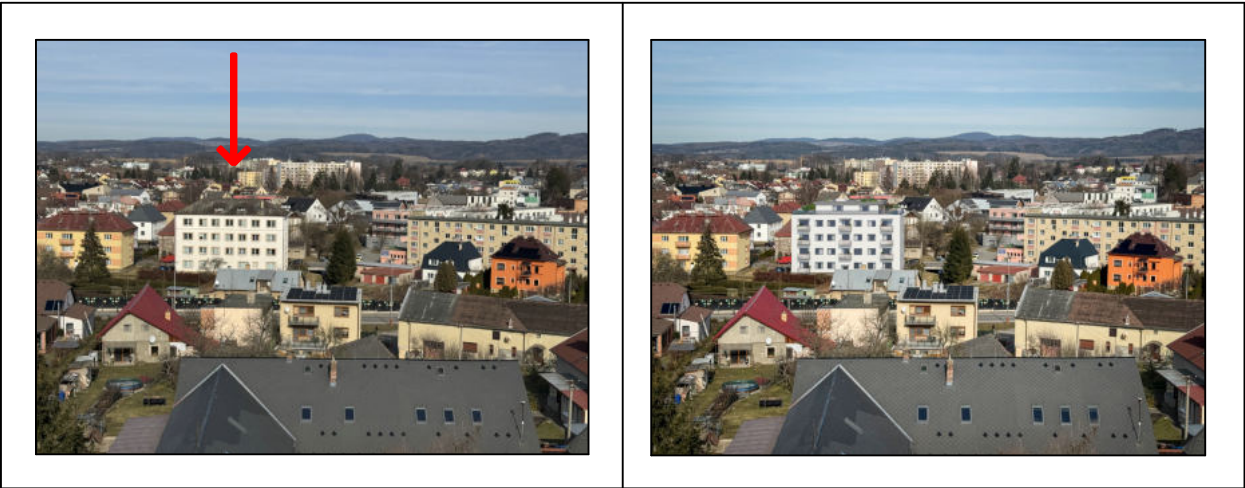
OCELOVÁ KONSTRUKCE BUDE ZHOTOVENA Z NĚKOLIKA ČÁSTÍ, KTERÉ BUDOU PO PROVEDENÍ POVRCHOVÉ ÚPRAVY ŽÁROVÝM ZINKEM SEŠROUBOVÁNY.

KONSTRUKCE BUDE UKOTVENA DO PATEK POMOCÍ HEMICKÝCH KOTEV HILTI TYP HIT.HY 200–A V3 SE ŠROUBEM HIT–Z–F M16–155 . . . 10 KS

VRCH PATEK BUDE NA SPODNÍM LÍCI ZÁMKOVÉ DLAŽBY, KTERÁ BUDE PO OSAZENÍ PŘÍSTŘEŠKU DOPLNĚNA.

STĚNA Z DĚROVANÉHO PLECHU A TRAPÉZOVÝ PLECH STŘECHY BUDOU UKOTVENY KE KONSTRUKCI SAMOŘEZNÝMI VRUTY.

DATUM REVIZE REVISION DATE	VYPRACOVAL CREATED BY	VYDAL ISSUED BY	POPS REVIZE REVISION DESCRIPTION



INVESTOR / OBJEDNATEL : MĚSTO LANŠKROUN nám. J.M.Marků 12 563 01 Lanškroun IČ 00279102		NÁZEV AKCE : PŘESTAVBA ŠKOLY NA BYTOVÝ DŮM Lanškroun, ul. Kollárova č.p. 445	
ARCHITEKTONICKÝ NÁVRH + GENERAL. PROJ. : NĚMEC - projekce, s.r.o. Duk. Hrdinů 345, Lanškroun www.nemec-projekce.cz		STUPEŇ DOKUMENTACE DOKUMENTACE PRO REALIZACI STAVBY	
PROJEKTANT ČÁSTI : NĚMEC - projekce, s.r.o. Duk. Hrdinů 345, Lanškroun www.nemec-projekce.cz		ČÁST PROJEKTU : D1.1 ARCHITEKTONICKO - STAVEBNÍ ŘEŠENÍ	
ZODPOVĚDNÝ PROJEKTANT : Ing. Antonín Němec		NÁZEV PŘÍLOHY : PŘÍSTŘEŠEK KONTEJNERŮ TDO	
VYPRACOVAL : Ing. Antonín Němec		OZNAČENÍ : D1.1 -28	
DATUM 1.VYDÁNÍ : VII. 2025		PARÉ : E	
VYPRACOVAL : Ing. Antonín Němec		DATUM VYDÁNÍ : VII. 2025	
		ZAKÁZKA Č. : 2025.1782	
		MĚŘÍTKO : 1 : 25	
		STUPEŇ PD : DRS	
		FORMÁT : A2	